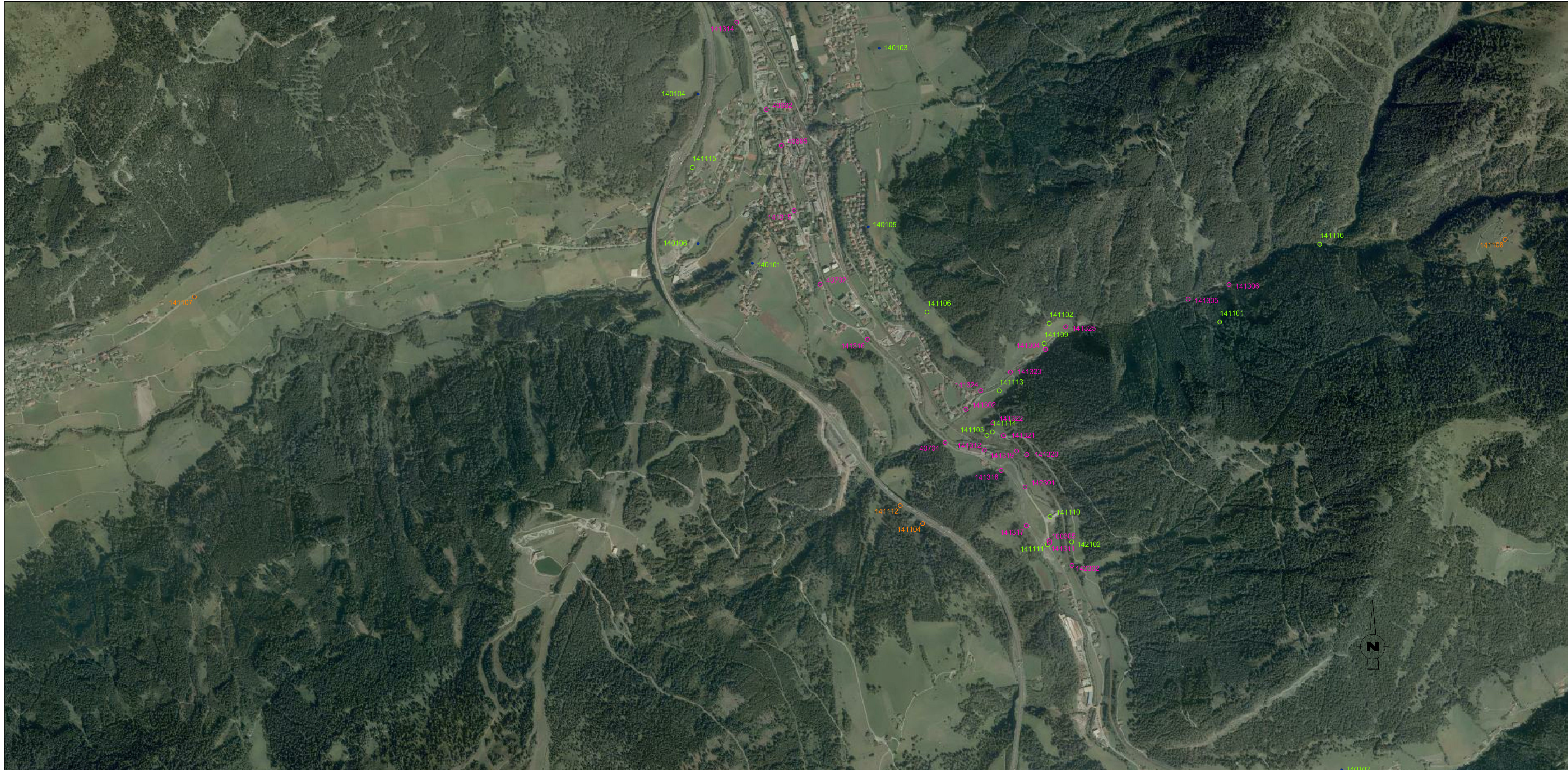


Übersicht Festpunkte Wolf
Inquadramento vertici di riferimento Wolf

Maßstab 1:10.000 / scala 1:10.000



Koordinatensystem / Sistema di coordinate: BBT_UTM32-WGS84
Höhensystem / Sistema altimetrico: UELN

Legende

- Fernziele 141104 Vertici di riferimento a distanza
Festpunkte 141103 Vertici
Höhenpunkte 40704 Caposaldi di livellazione

Bearbeitungsstand
Stato di elaborazione

Revision / Revisione	Änderungen / Cambiamenti	Verantwortlicher Änderung / Responsabile cambiamento	Datum / Data
50	Endfassung Ausschreibungsplanung / Edizione finale progettazione d'appalto	R. Palla	10.10.2012

Von der Europäischen Union kofinanziert
Transeuropäisches Verkehrsnetz (TEN-V)



Cofinanziato dall'Unione europea
Rete transeuropea di trasporto (TEN-T)

AUSBAU
EISENBACHSE
MÜNCHEN - VERONA

POTENZIAMENTO
ASSE FERROVIARIO
MONACO - VERONA

BRENNER
BASISTUNNEL

GALLERIA DI BASE
DEL BRENNERO


AUSSCHREIBUNGSPLANUNG

PROGETTAZIONE D'APPALTO

ERKUNDUNGSLOS E52
PADASTERTAL

LOTTO DI PROSPEZIONE E52
PADASTERTAL

Projekteinheit BE-Fläche	Unità di progetto Area di cantiere
Dokumentenart Lageplan	Tipo documento Planimetria
Dokumenteninhalt Festpunktnetz	Contenuto documento Rete vertici di riferimento

<div>PGW2</div> <div>PLANUNGSGEMEINSCHAFT WOLF 2</div> <div>IC - BWB - hbpm - LR - GWU</div> <div>c/o IC konsulenten Ziviltechniker GmbH Schönbrunnerstrasse 297, 1120 Wien</div>						DATUM / DATA		NAME / NOME							
				Bearbeitet / elaborato		14.09.2012		D. Thaler							
				Gezeichnet / firmato		14.09.2012		T. Steiner							
				Geprüft / verificato		14.09.2012		R. Palla							
<div></div> <div>Galleria di Base del Brennero Brenner Basistunnel BBT SE</div>				Planfreigabe Planer Delibera progettista		Datum / data 10.10.2012		Name / nome R. Palla							
				Planfreigabe Projektleitung Delibera direzione progetto		Datum / data 25.10.2012		Name / nome W. Eckbauer							
				Baukilometer Chilometro opera		Von / da Bis / a		-		Maßstab Scala					
						1:10000		Status Dokument Stato documento		FREIGABE DELIBERA					
STAAT / STATO		LOS / LOTTO		Einheit / Unità		Nummer / Numero		Dokumentenart / Tipo documento		Vertrag / Contratto		Fert. Nummer / Numero progress.		Revision / Revisione	
01		- E52		- BE		- 000		KLP		- D0583		- 00002		- 50	