

Regelquerschnitt 2

Lage der Gradiente im Einschnitt

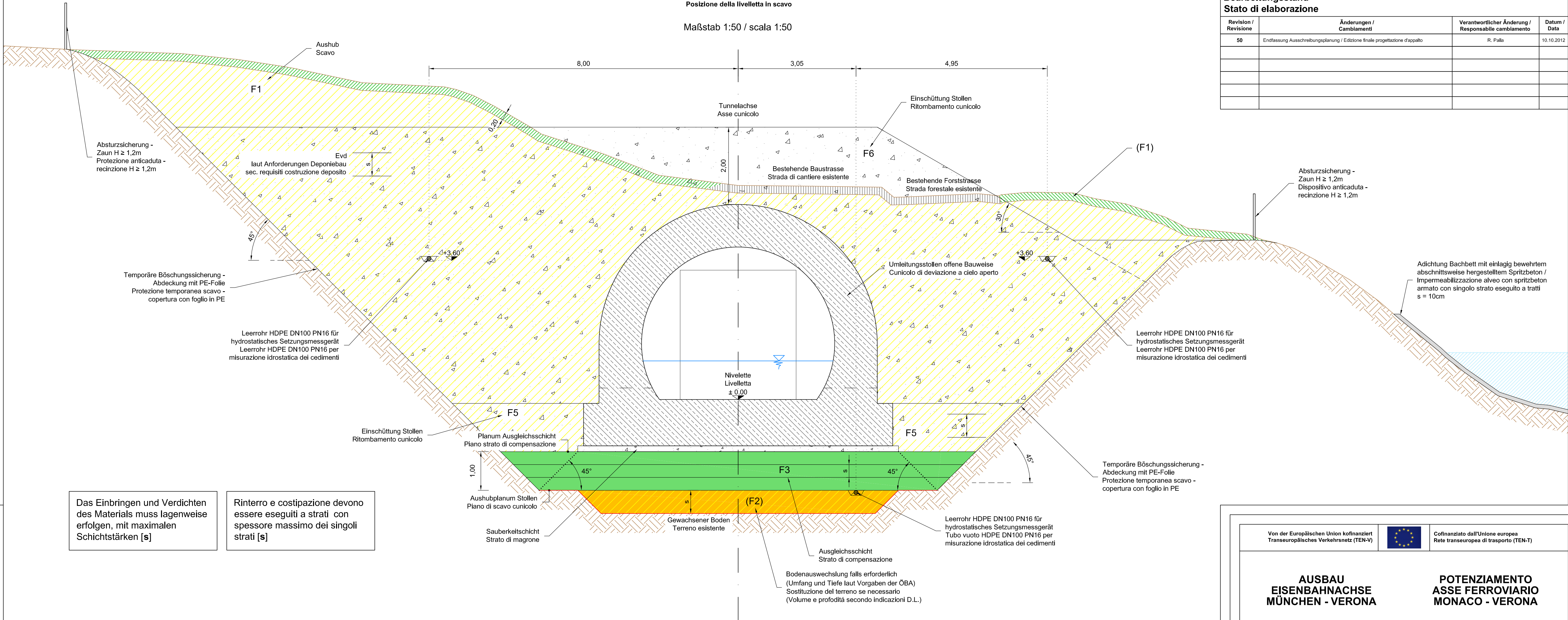
Sezione tipo 2

Posizione della livelletta in scavo

Maßstab 1:50 / scala 1:50

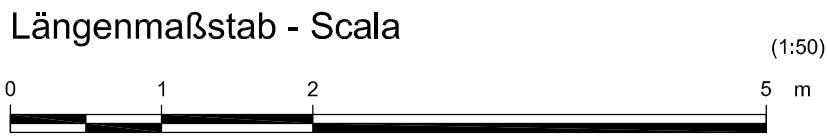
Bearbeitungsstand
Stato di elaborazione

Revision / Revisione	Änderungen / Cambiamenti	Verantwortlicher Änderung / Responsabile cambiamento	Datum / Data
50	Endfassung Ausschreibungsplanung / Edizione finale progettazione d'appalto	R. Palla	10.10.2012



Das Einbringen und Verdichten
des Materials muss lagenweise
erfolgen, mit maximalen
Schichtstärken [s]

Rinterro e costipazione devono
essere eseguiti a strati con
spessore massimo dei singoli
strati [s]

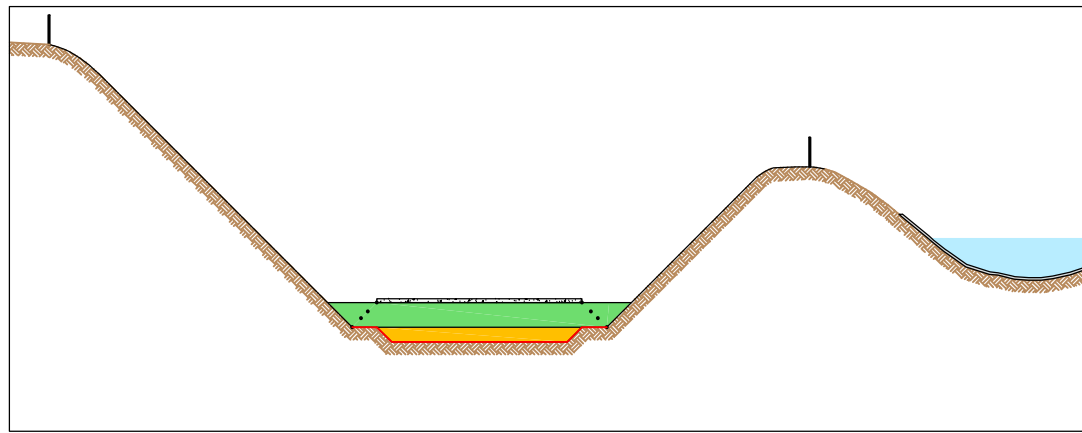
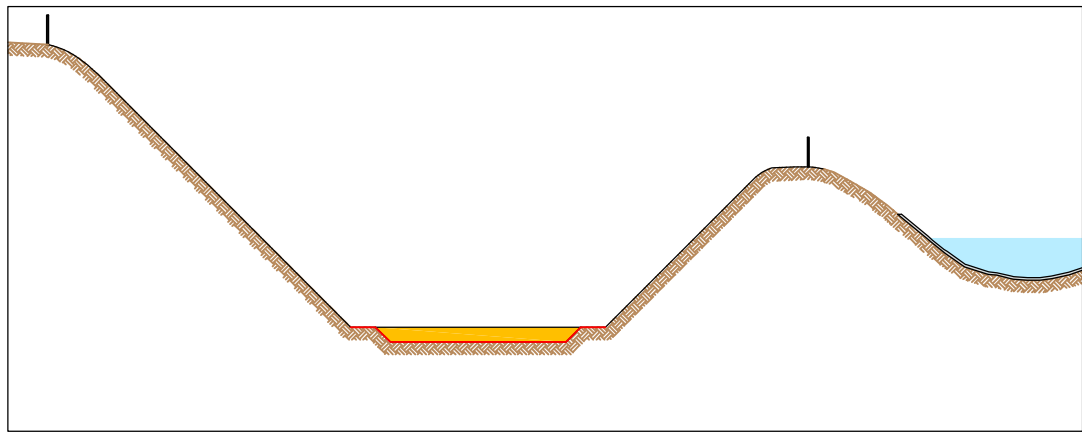
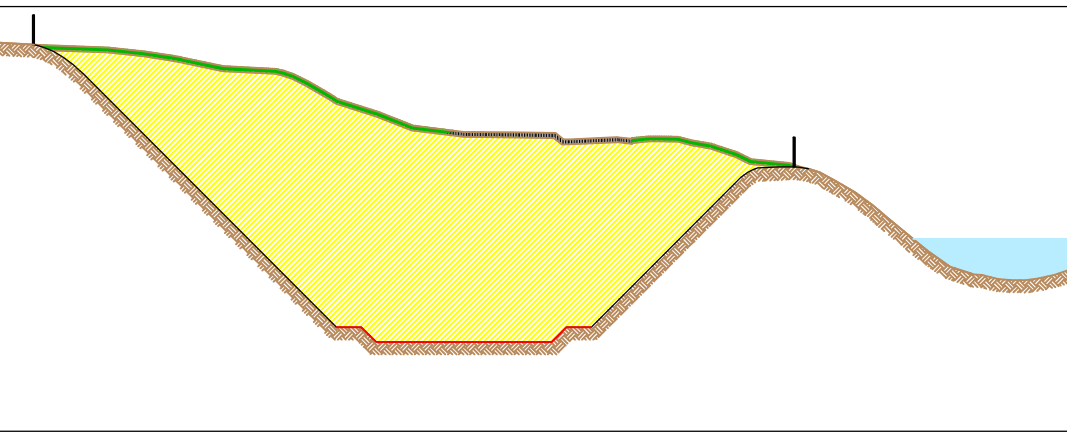


Bauphasen
Fasi di realizzazione

Phase / Fase 1

Phase / Fase 2

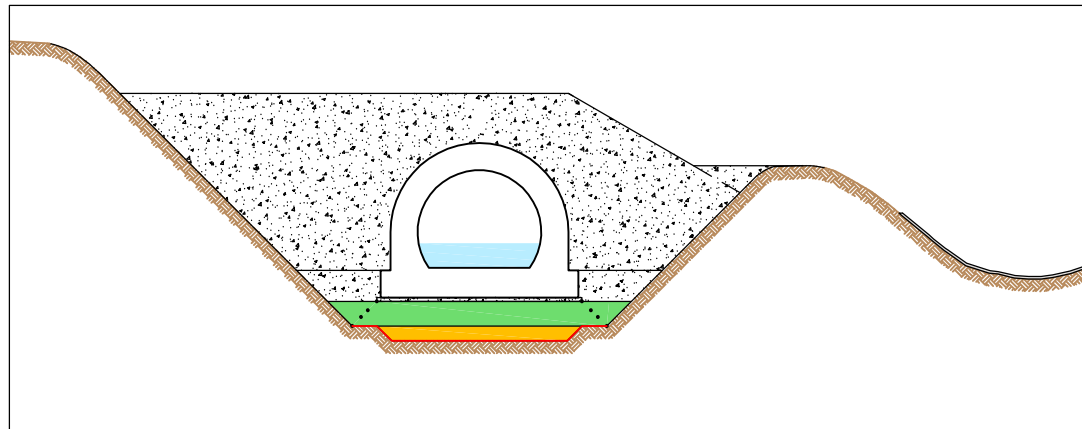
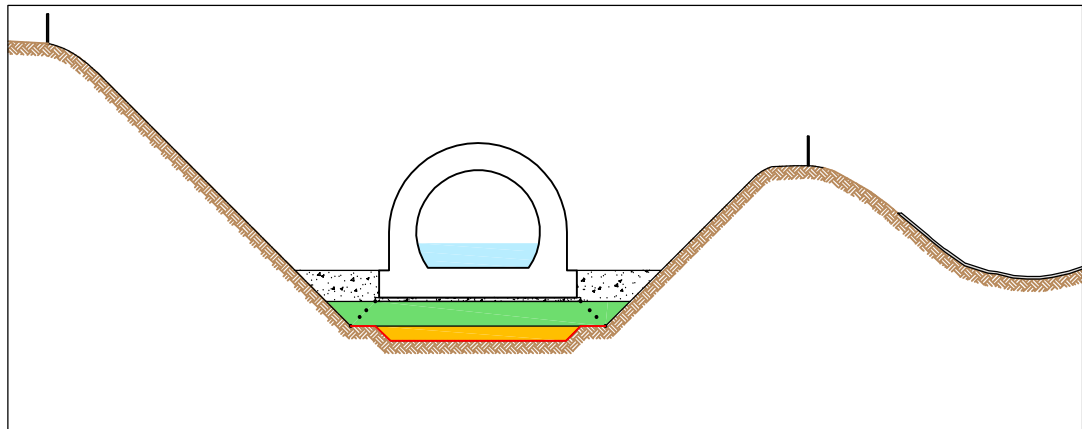
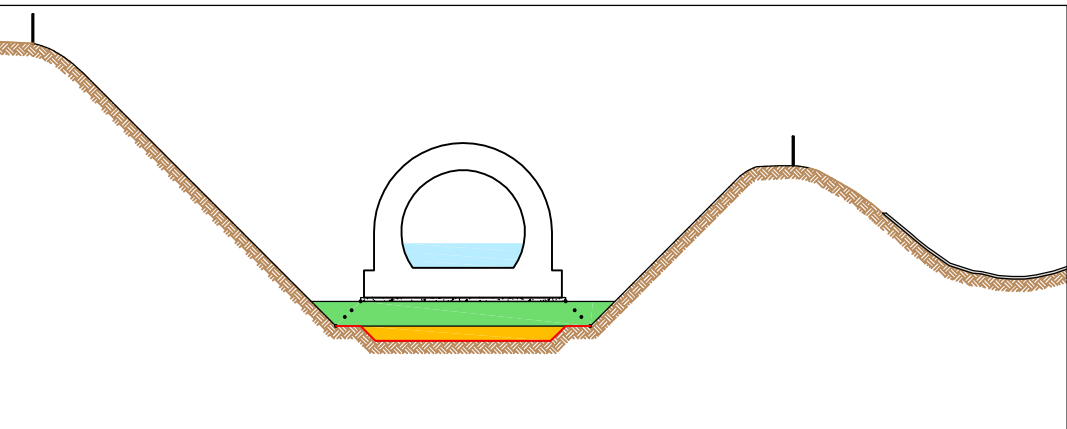
Phase / Fase 3



Phase / Fase 4

Phase / Fase 5

Phase / Fase 6



Legende

Legenda

Umleitungsstollen aus Stahlbeton		Cunicolo di deviazione in c.a.
Kote		Quota
Leerrohr HDPE DN100 PN16 für hydrostatisches Setzungsmessgerät		Tubo vuoto HDPE DN100 PN16 per misurazione idrostatica dei cedimenti
Gelände Bestand		Terreno esistente
Bach		Torrente
Aushubplanum Stollen		Piano di scavo cunicolo
Anforderungen gemäß techn. Vertragsbest.		Requisiti secondo disposiz. contrattuali tecniche
Humusabtrag		Scavo terreno vegetale
Aushub		Scavo
Eventuelle Bodenauswechslung laut Vorgaben der geotechnischen Bauaufsicht s ≤ 50 cm		Eventuale sostituzione del terreno secondo indicazioni D.L. geotecnica s ≤ 50 cm
Anforderungen gemäß techn. Vertragsbest.		Requisiti secondo disposiz. contrattuali tecniche
Ausgleichsschicht s ≤ 35 cm		Strato di compensazione s ≤ 35 cm
Anforderungen gemäß techn. Vertragsbest.		Requisiti secondo disposiz. contrattuali tecniche
Einschüttung mit Tunnelausbruchmaterial s ≤ 60 cm		Ritombamento con materiale di scavo da galleria s ≤ 60 cm
Einbau laut Anforderungen Deponiebau gemäß techn. Vertragsbest.		Messa in opera sec. requisiti costruz. deposito secondo disposiz. contrattuali tecniche

AUSBAU
EISENBAHNACHSE
MÜNCHEN - VERONA

BRENNER
BASISTUNNEL

AUSSCHREIBUNGSPLANUNG

POTENZIAMENTO
ASSE FERROVIARIO
MONACO - VERONA

GALLERIA DI BASE
DEL BRENNERO

PROGETTAZIONE D'APPALTO

ERKUNDUNGSLOS E52
PADASTERTAL

LOTTO DI PROSPEZIONE E52
PADASTERTAL

Projekteinheit	Unità di progetto
Offene Bauweise	Galleria a cielo aperto
Dokumentenart	Tipo documento
Regelquerschnitt	Sezione tipo
Dokumenteninhalt	Contenuto documento
Regelquerschnitt 2 - Erdbau Stollen Im Einschnitt	Sezione tipo 2 - Lavori in terra cunicolo In scavo

PGW2 PLANUNGSGEMEINSCHAFT WOLF 2 IC - BWB - hbpm - LR - GWU cio IC konsultanten Ziviltechniker GmbH Schubertgasse 207, 1120 Wien		DATUM / DATA	NAME / NOME
Bearbeitet / elaborato		14.09.2012	M. Webber
Gezeichnet / firmato		14.09.2012	T. Steiner
Geprüft / verificato		14.09.2012	R. Palla
Planfreigabe Planer Delibera progettista		Datum / data 10.10.2012	Name / nome R. Palla
Planfreigabe Projektleitung Delibera direzione progetto		Datum / data 25.10.2012	Name / nome W. Eckbauer
Baukilometer Chilometro opera	Von / da Bis / a	Masstab Scala	Status Dokument Stato documento
STA/KT / STATO	LOS / LOTTO	Einheit / Unità	Freigabe DELIBERA
01	- E52 - OW	- 001	KRQ - D0583 - 02214 - 50